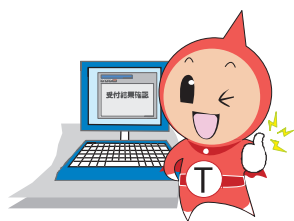


よくあるご質問 Q & A



Q どのような支払方法が利用できますか？

A 地方税お支払サイトでは ●**クレジットカード払い** ●**インターネットバンキング** ●**口座振替** 等を利用できます。各種**スマホ決済アプリ**でのお支払も利用できます。
※口座振替は、事前にeLTAXの利用者登録と口座情報登録が必要です。

Q 支払の前に何か準備は必要ですか？

A 特別な準備は必要ありません。お手元に**納付書を用意して、地方税お支払サイトへアクセス**してください。各種スマホ決済アプリの場合は、アプリで「**eL-QR**」(QRコード)を直接読み取ってお支払ください。



Q どのような納付書が利用できますか？

A お手持ちの納付書に「**eLマーク**」の記載がある納付書が利用できます。
※なお、「**eL-QR**」(QRコード)、「**eL番号**」(納付書番号)のいずれかの記載があれば利用できます。

Q いつ利用できますか？

A 地方税お支払サイトは、**24時間365日**利用できます。
※利用時間帯によっては、選択できない支払方法があります。
各種スマホ決済アプリの場合は、アプリによって異なります。
※いずれもシステムのメンテナンス時間を除きます。



Q どのような税目で利用できますか？

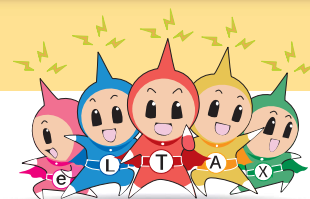
A 固定資産税、都市計画税、自動車税種別割、軽自動車税種別割で利用できます。その他税目については自治体により異なりますので、詳しくは**納付書の送付元**にお問合わせください。

詳しくはホームページをご覧ください。

 <https://www.payment.eltax.lta.go.jp/>

地方税お支払サイト

検索



エルタックスイメージキャラクター エルレンジャー