

# 広報 しんち

1月1日現在

🏠	1.899世帯
♂	男 4.161人
♀	女 4.369人
合計	8.530人

47号

50

2



とじておきましょう。

## 成人おめでとう

ことしの成人式は、一月三日、午前十時から新地小学校体育館で行ないました。

ことしは昭和二十九年四月二日から同三十年四月一日までに生れたかたで、男一〇四名、女二三名(福田四十九名、新地一〇五名、駒ヶ嶺七十三名)の合計二七七名です。

当日は一六五名が出席し、橋本町長、宍戸町議会議長などの祝辞にこたえて、成人者を代表して黒淳一君(小川)は、「これから私たちは大人の仲間入りをし、波高き大海に乗り出すに当り、気負と不安と期待の入り混じった感情とが去来していますが、自己の完成を目ざし、また社会のよりよき進展のために努力する覚悟です。」と力強く答辞をのべました。

# 成人病を追放しよう

## 脳卒中をなくそう

町では、昭和四十四年から脳卒中予防特別対策事業を実施し、五年を経過しましたが、その評価の一つとして死亡票の検討を試みました。

その結果、脳血管疾患死亡の減少にかなりの成果をみる事ができました。

### 方法

人口動態死亡統計から過去十年間脳血管疾患死亡の推移と、昭和四十四年から六十五歳未満の脳血管疾患死亡者全員の受診状況を戸別訪問調査をしました。

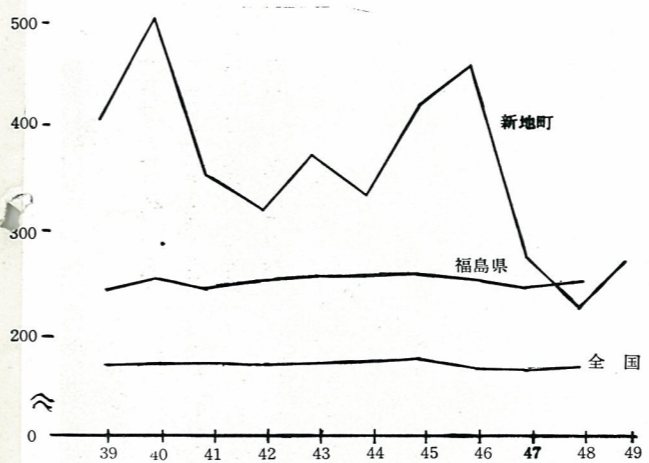
### 結果

#### 一、脳卒中死亡の年次推移

町の脳卒中死亡率は、図に示すとおり、昭和三十九年から昭和四十六年までは、全国平均の約二倍になっております。

#### 二、成人病死亡の割合

脳血管疾患、悪性新生物、心疾



#### 三、年代別死亡の推移

患、高血圧疾患死亡を成人病死亡として、総死亡からみた割合を全国・福島県と新地町とを比較すると、ともに五十から六十と総死亡の半数以上をしめています。

が、町の脳血管疾患死亡は実数死亡割合ともに、減少の傾向をしめてきています。

#### 四、脳卒中死亡者と検診受診率

脳卒中予防には検診が有効な手段として、全国的に行なわれています、そこで昭和四十四年から昭和四十九年までの六十五歳未満の死亡者三十一名全員の検診状況と死亡時の状況を調査し

年	総実数(%)	死亡率(人口10万対)	数		65才(未満)			65才以上		
			男(48.5)	女(51.5)	実数	男	女	実数	男	女
44年	29	332.4	13	16	7	7	1	22	6	16
45年	36	416.4	15	21	7	5	2	29	10	19
46年	39	457.4	22	17	5	5	1	34	17	17
47年	23	272.5	11	12	6	3	3	17	8	9
48年	19	224.6	8	11	3	1	2	16	7	9
49年	23	270.7	13	10	3	2	1	20	11	9

65才未満(以上) 男女別死亡状況

生活背景にはさまざまな社会的要因がみられ、これらのたかは、脳出血を起し、しかも発症から短時間のうちに死亡への経過をとるものが大多数をしめています。

そのかたは、日頃からの健康に対する過重労働、日常生活の不摂生などがあげられます。とくに注目したいのは、四十五歳未満の死亡二例は検診対象外でした。

このことは未受診者対策と同時に管理対象外の職域や一般住民の成人病管理が必要であることをものがたっています。

#### おわりに……

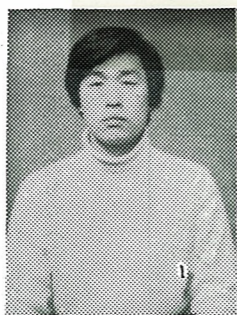
脳卒中は血圧の高い人に多く、定期的に血圧測定をうけ、医師の指示に従い降圧剤を服用している人は、毎日欠かさず服用することが大切です。

このほか血圧を高くしないように生活は規則正しく、どんなことがあっても睡眠時間は八時間とするようにし、また、仕事をしている時は、血圧が上がるので、そのあとで気分転換によってなるべく早く普通の状態にもどすようにすることが高血圧予防のコツといえます。

# 成人式を迎えて

## 私の感想

ことし成人式を迎えられたかたから感想文をいただきました。



目黒淳一 (小川)

私も今年成人式を迎える。いつまでも十九の「少年」でいたいというのがいつわざるところかも知れない。

少年という言葉には快い響きがあり、甘い感傷は十代の特権であるが、実際、私は二十歳になったのであり、それはちょっととした重圧である。

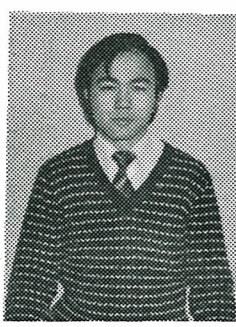
はたかにして、壮年の人たちに伍して仕事をしている人たちはいくらでもいる。

ましてこれからの時代は、まさに激動の時代、転換を余儀なくされている時代であり、一切の価値規範が疑問符を賦されている時代である。そんな中で私たちはとも

すれば絶望に陥りやすい。巨大な機構、前に立ちほだかる種々の障害、世界は余りに大きく、自分ばかりにも微小だ。無力感に怯むにつながら、若さとは可能性であると信じ、そして年を経てそれが不可能にすぎないことを知って行く新成人として、言い古されてきた一つのこと、人生に対し真摯であれということ、「生」に対する敬意が今こそ私たちに必要なのだと思ふ。

を はじめ祖父母や姉たちに囲まれて育った僕は、最高に幸せだと思います。

成人となって、これから一日一日が重い責任を背負って歩いて行かなければなりません。その責任を果し、純粋な心とそれを支える精神力を育て、一人の若者として、この町の住民としての自覚を持ち一日一日を有意義に過ごし、価値ある人生を過ごそうと考えております。



山本 弘 (岡)

私は戦後生まれの人間で、この二十年間、何とか生きてきました。よく世間では「親の気持ちは親になってみなければ分からない」といいますが、私も例外ではなくまだ両親がどん気持を持っているのか分かりません。

成人式を迎える今日、二十年の歳月がいまさらのように短かく感じています。一九七五年、昭和五十年、いよいよ僕も二十歳を迎える……五体満足な身体に生まれ、両親

最後に、成人になってうれしいことを簡単に述べますと、まず第一に政治に参加することができること、第二に大人の仲間入りしたこと、第三に自分のとった行動は自分自身で責任を持たなければならぬということの三点です。

私達は、安定した社会、高度化経済の中で、物質的には何となく成長し、何となく楽天的、のんびりしているように思えてなりません。



森 正明 (大戸)

現在のようないやな安定した社会がいつの日か混乱した社会になった時現在のようないやな過保護の社会に育った私たちは、どのように生きて行けば良いのか分からなくなるのではないのでしょうか。

成人になると、大人としての責任と思考ならびに行動があるという前提のもとで、選挙権、飲酒、喫煙をすることが法的に認められ

最後に、成人になってうれしいことを簡単に述べますと、まず第一に政治に参加することができること、第二に大人の仲間入りしたこと、第三に自分のとった行動は自分自身で責任を持たなければならぬということの三点です。

### 学資の準備は

#### 簡易保険で

今年もまた入学シーズンが近づいてきました。お子さまを大学まで進学させるためには多額の費用がかかります。早いうちから計画的に学資金づくりに取り組むことが必要ではないでしょうか。

学資金準備の方法はいろいろありますが、郵便局の疾病傷害特約付学資保険はご契約者に万のこととがあっても学資金を保証しますので、最も確実な方法といえます。

この保険には、大学入学時、つまりお子さまが十八歳のとき満期になる大学進学コースと、高校入学時の十五歳のとき満期になる高校進学コースの二種類があります。

家庭用計量器には

このマーク



取引証明以外用計量器の精度を確保するため計量法の一部が改正になりました。これらの計量器を販売しておられるかたは、右のマークのないものは販売することができません。

一、昭和五十年一月一日以降販売禁止となったもの

◇ ひょう量が二十銙をこえ、百五十銙以下のばね式指示ばかりであって平型のもの（ヘルスメーター）

◇ ひょう量が二十銙以下のばね式指示ばかりであって、乳幼児の体重計用のもの（ベビースケール）

◇ ひょう量が五銙以下のばね式指示ばかりであって皿付きのもの（キッチンスケール）

◇ 零下セッシ三十度から六十度最小目盛り一度、球部の下端から計ることのできる最高の温度を表す目盛りまでのガラス管の長さが八センチから六十センチの板付ガラス製温度計（板付きガラス製寒暖計）

二、昭和五十一年一月一日以降販売禁止となるもの

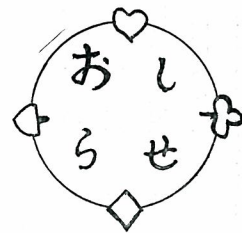
◇ 零下セッシ三十度から六十度最小温度目盛り一度または二度

指針の長さ二センチから十五センチのバイメタル式温度計

（バイメタル式寒暖計……かじ

柿付きなどのもの）

◇ 計ることがができる最大の長さが二尺以下の、繊維製または合成樹脂製の巻尺（和洋裁用などのメジャー）



むだを

なくしましょう

### 電気

◇ お宅では、明りをつけっぱなしにしてはいませんか？

◇ 電気のかさや、電球にほこりがたまっていませんか？

◇ 冷蔵庫やルームクーラーの放熱部分がほこりよれよれではないませんか？また日（火）のあたるところに置いてはいませんか？

◇ 見えないテレビ、だれもあたっていないこたつのスイッチを切っていますか？

現在では電気の八十割は火力発電所でつくられており、燃料の石油は、ほとんど輸入されております。

石油は限りある資源です。この貴重な資源を大切に使うためにも電気のムダ使いをさげましょう。

▽用もないのに、明りをつけっぱなしにしていることが、電気の一番のムダ使用です。

一千万軒の家が四十ワットの電球を一日つけっぱなしにするとドラムかんで一万五千本ほどの重油を捨ててしまうこととなります。

▽照明器具などは、一年も掃除をしないでいると、同じ電力でも明るさは、七〜八割になります。蛍光灯も二年も使うと、六割くらいに明るさがへります。

▽ゴミがたまったら、電気掃除機を使うと、よいいな電力を使うことになり、またモーターの故障の原因にもなります。

▽冷蔵庫も、置き場所のよしあしで、二〜三割も電気代が違います。ガス台から離れた、風通しのよいところに置き、放熱板のほこりはきれいにのぞきましょう。

▽スイッチをいれると、画面がパツとでるテレビは、電気でプラグ管をいつでも暖めており、留守をするとき、夜やすむときは、スイッチを切らないと、電気のムダ使いになります。

### 4月は統一地方選挙の月

4月13日 県議会議員選挙

4月27日 町議会議員選挙

