

広報しんち

5.20
2015

発行と編集 新地町役場企画振興課 〒979-2792 福島県相馬郡新地町谷地小屋字樋掛田 30
☎0244-62-2112 FAX0244-62-3194 E-mail:koho@shinchi-town.jp

平成28年度採用 新地町職員募集

町では、平成28年度採用の職員候補者試験を次のとおり行います。

採用職種・予定人員

行政・若干名
土木・若干名
建築・若干名
保育士・若干名
受験資格

【行政】

昭和60年4月2日～平成6年4月1日までに生まれた方で、4年生大学を卒業もしくは卒業見込みの方は

【土木】【建築】

昭和55年4月2日～平成6年4月1日までに生まれた方で、4年生大学でそれぞれの専門課程を履修し、卒業もしくは卒業見込みの方は

【保育士】

昭和60年4月2日以降に生まれた方で、保育士の資格を有する方または平成28年3月31日までに資格取得見込みの方
試験方法

【行政・土木・建築・保育士】

第1次試験

教養試験・専門試験

日時 7月26日(日) 9時～

場所 県立福島工業高等学校

福島市森合字小松原1番地

第2次試験

小論文試験・面接試験・実技試験(保育士のみ)

日時 9月上旬

場所 新地町役場

受験手続

① 申込用紙の交付および提出先は役場総務課です。

② 郵便で申込用紙を請求する場合は、封筒の表に「試験

申込用紙請求」と朱書きし、120円切手を貼った宛名明記の定形返信用封筒(角形2号)を必ず同封してください。

受付期間

5月28日(木)～6月26日(金)(執務時間中) ※郵送の場合は、6月24日(水)消印有効

◎問い合わせ

総務課 (☎②2111)

社会福祉法人しんち福祉会 介護職員募集

社会福祉法人しんち福祉会では、介護職員を次のとおり募集します。

○正社員

受験資格 夜勤のできる方、介護福祉資格を有する方

給与 法人給与規則による

勤務場所 町内の事業所

その他 各種保険等に参加

○臨時職員

受験資格 夜勤のできる方、ヘルパー2級・福祉資格を有しない方

給与 時給800円(給与)

勤務場所 新地ホーム(予定)

◎申し込み・問い合わせ

社会福祉法人しんち福祉会

なごみの里福田(☎②4550)

新地ホーム(☎②5111)

一人権擁護委員の日 人権相談所開設

6月1日は「人権擁護委員の日」です。

町では、次のとおり特設人権相談所を開設します。いじめ、体罰、離婚等で困ったときは、一人で悩まず相談してください。相談は無料で、秘密は厳守されます。

日時 6月1日(月)10時～15時
場所 役場1階 103会議室
相談員 人権擁護委員

◎問い合わせ 町民課 (☎②2115)

給与 時給800円(給与)

勤務場所 町内の事業所

その他 各種保険等に参加、3年勤務で正職員登用制度あり

○パート職員

勤務時間 7時～9時・17時

～19時の2時間勤務又は前時

間を含む4時間勤務

業務内容

入居者の見守り、食事介助等

給与 時給800円(給与)

勤務場所 新地ホーム(予定)

◎申し込み・問い合わせ

社会福祉法人しんち福祉会

なごみの里福田(☎②4550)

新地ホーム(☎②5111)

相馬地方広域 市町村圏組合 職員募集

相馬地方広域市町村圏組合では、平成28年4月採用の職員採用試験を次のとおり行います。

【一般行政職】

採用予定人員 1名程度

受験資格 大学を卒業または平成28年3月に大学を卒業見込みの方で、昭和60年4月2日以降に生まれた方

受付期限 6月16日(火)まで

※郵送の場合、6月16日必着

受付場所 事務局総務課

(相馬市役所4階)

第1次試験

日時 6月28日(日)

会場 相馬看護専門学校

(相馬市石上字南蛇沢344)

試験方法 教養試験、専門試験

第2次試験 第1次試験合格者に対して別途通知します。

申込用紙

・申込用紙は、組合事務局、相馬地方広域消防本部、相馬地方の各消防署・分署及び相

馬看護専門学校にて交付します。

・組合のホームページからもダウンロードできます。

(<http://www.soma-area.jp>)

【看護専門学校教員】

採用予定人員 1名程度

受験資格

①昭和51年4月2日から平成3年4月1日までに生まれた方

②看護教員の資格のある方、または保健師・助産師・看護師のいずれかの免許のある方で、平成28年4月1日時点で保健師、助産師、看護師として5年以上業務に従事し、看護教員を志願する方(ただし、保健師、助産師、看護師として5年以上離れている方は除く)

受付期限 6月22日(月)

※郵送の場合、6月22日消印有効

受付場所 事務局総務課

(相馬市役所4階)

試験日 7月9日(木)

試験会場 相馬看護専門学校

(相馬市石上字南蛇沢344)

試験方法

論文試験、プレゼンテーション試験、個別面接、身体検査

申込用紙

・申込用紙は、組合事務局及び相馬看護専門学校にて交付します。

・本組合のホームページからもダウンロードできます。

(<http://www.soma-area.jp>)

◎問い合わせ

相馬地方広域市町村圏組合事務局総務課 (☎0211)

ご相談ください 農業経営所得安定対策

町では、農家のみなさんの経営所得安定対策として、畑地に麦類・大豆・てん菜・でん粉原料用ばいしよ・そば・なたねを販売目的で生産し、一定の条件を満たした方に交付金を配分しています。該当すると思われる方は、農林水

産課までご相談のうえ、交付金の申請をお願いします。

また、水田に作付けした米・畑作物についても交付金がありますので、また営農計画書を提出(交付金申請)していない方は、早急に農林水産課まで提出をお願いします。

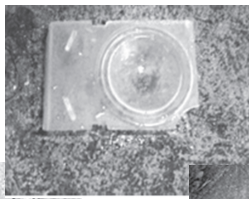
申請受付期限 6月12日(金)

◎申し込み・問い合わせ

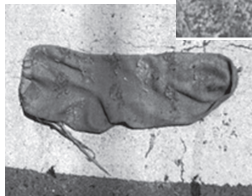
農林水産課 (☎02194)

みんなの下水道正しく使いましょう！

最近、下水道処理場にこんなものが流れてきました。



使い捨てコンタクトレンズの容器



靴下



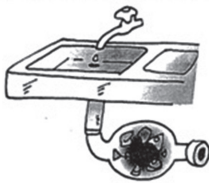
ぞうきんと手袋

下水処理場で処理できないものが流れてくると処理場の故障の原因となります。下水道が使用できるからといって何でも流していいということではありません。

下水道は長い年月と多額の費用をかけ建設し、自然や人々の生活環境をよくするための公共の財産です。汚水を流すときは、みんなが注意し大切に使うようにしましょう。

○台所では

野菜くず、ご飯の残り、天ぷら油などの廃油などを流さないようにしましょう。



○下水道には

ガソリン・石油・アルコール類などの危険物は流さないようにしましょう。

揮発性の高い危険物は大爆発を起こす原因になります。



※汚水枡等に雨水の接続は、絶対にしないでください。

◎問い合わせ 建設課 (☎02114)

国税局税務職員 募集（高卒程度）

第1次試験日 9月6日(日)

◎問い合わせ

仙台国税局人事

第二課試験研修係

☎022-263-1111

人事院東北事務局

☎022-221-2022

仙台国税局では、税務のスペシャリストとして活躍する税務職員を次のとおり募集します。

受験資格

1 平成27年4月1日において、高等学校又は中等教育学校を卒業した日の翌日から起算して3年を経過していない者及び平成28年3月までに高等学校又は中等教育学校を卒業する見込みの者

2 人事院が1に掲げる者と同等の資格があると認める者

受験申込受付期間

・インターネット

6月22日(月)～7月1日(水)まで

・郵送又は持参

6月22日(月)～6月24日(水)まで

受験申込方法

・受験申し込みは原則インターネット申し込みとする。

・郵送又は持参用受験申込書の請求は、最寄りの税務署、

仙台国税局人事第二課又は人事院東北事務局へ行う。

講師 教育総務課

佐藤 祐太 主事

受講料 2,000円

(講座初日に集金します)

募集定員 15名

※定員になり次第募集を締め切ります。

参加申込 6月19日(金)まで

お電話または新地公民館でお申し込みください。

◎問い合わせ

新地公民館(☎02085)

歴史体験講座 受講生募集

町内には、縄文時代を代表する新地貝塚、三貫地貝塚をはじめとして、古墳時代から現代まで長い歴史があります。みなさんが何気なく見ている風景に隠れている歴史を改めて学んでみませんか。

日時

6月26日(金) 19時～

7月26日(日)、8月8日(土)、
10月4日(日) 10時～

場所 農村環境改善センター

視聴覚室(初回のみ)

内容 初回は新地町の遺跡について学びます。以降、町内の遺跡を巡るバスツアーや、

勾玉づくり、火おこし体験などを計画しています。

住まいの復興給付金申請相談会のお知らせ

「住まいの給付金」は、被災した住宅の所有者が消費税率8%引上げ以降に住宅を新築・購入、または補修し、その後居住する場合に、消費税増分相当の給付が受けられる制度です。

日程 5月29日(金)・30日(土) 9時～17時

場所 南相馬合同庁舎

◎問い合わせ 住まいの復興給付金事務局

☎0120-250-460

自然体験ハイキング参加者募集

昨年から再開しました自然体験ハイキングを今年も開催します。

今回は、「うつくしま百名山」の一つで、川俣町と月舘町にまたがる「女神山」です。

標高は約600mの軽登山です。皆さんお誘い合わせのうえ、お申し込みください。

日時 6月28日(日) 8時出発(7時45分集合) 予定 ※小雨決行

集合場所 町役場前駐車場

目的地 女神山(福島県川俣町)

募集定員 35名(申込み用紙設置 町教育委員会)

※定員を超えた場合は、抽選を行います。当選に関しては、6月10日(水)までにご連絡します。

募集期間 6月9日(水)まで

参加費 1,000円(バス代・保険代)

持ち物 タオル、着替え、昼食等

説明会 6月12日(金)19時～ 町役場3階正庁 ※参加者は必ずご出席ください。

主催・協力 町教育委員会 町スポーツ推進委員

◎申し込み・問い合わせ 町教育委員会 (☎04477)

**環境保全に効果の高い
営農活動に支援金**

町では、農薬の5割以上低減とあわせて、緑肥の作付けや炭素貯留効果の高い肥料の使用、冬期湛水管理等、環境対策を積極的に取り組む農家に支援金を交付しています。

該当すると思われる方は、農林水産課までご相談のうえ、支援金の申請をお願いいたします。※冬期湛水管理について

では、地域でまとまった取り組みであることが要件です。
申請受付期限 6月19日(金)
◎申し込み・問い合わせ
農林水産課 (☎⑥2194)

森林の所有者届出制度

森林法の改正により、平成24年4月以降、森林の土地の所有者となった方は、取得した土地のある市町村長への事後届出が義務づけられています。

届出対象者

個人・法人を問わず、売買や相続等により森林の土地を新たに取得した方は、面積に関わらず届出をしなければなりません。

届出期間

土地の所有者となった日から90日以内に、取得した土地のある市町村の長に届出をしてください。

届出事項

届出書には、届出者と前所有者の住所氏名、所有者となった年月日、所有権の移転原因、土地の所在場所、面積等を記載します。添付書類として、登記事項証明書(写しも可)又は土地売買契約書など届出の原因を証明する書類の写し、土地の位置を示す図面が必要です。

◎問い合わせ

相双農林事務所 (☎⑥4302)
農林水産課 (☎⑥2194)

心配ごと相談

6月10日(水)・22日(月)10時～15時 保健センター

行政相談

6月10日(水) 10時～15時 保健センター

交通事故相談

6月1日(月) 9時～17時 役場101相談室

就職サポート相談

6月17日(水) 13時30分～15時30分 役場201相談室

公証人による無料相談

6月8日(月) 10時～12時 役場101相談室
予約受付 相馬公証役場 (☎⑥1008)

無料法律相談所

町では、次のとおり弁護士および司法書士による無料法律相談所を開設します。

開設日(6月)

- ①司法書士による相談 6月9日(火)
- ②弁護士による相談 6月16日(火)

場所・時間 役場101相談室 14時～16時

相談員 福島県弁護士会相馬支部所属弁護士
福島県司法書士会所属司法書士

相談内容 被災者の生活に関する悩みや、消費生活に関すること

◎問い合わせ

福島県弁護士会相馬支部 (☎⑥4789)
福島県司法書士会 (☎024-534-7502)
町民課 (☎⑥2116)

6月

休日在宅当番医

- 7日(日) 米村胃腸科内科医院 (相馬市) ☎⑤2880
- 14日(日) 八巻クリニック (相馬市) ☎⑦7117
- 21日(日) やまぐち小児科医院 (相馬市) ☎⑦8815
- 28日(日) 桜ヶ丘さいとう整形外科 (相馬市) ☎⑤1333

診療時間 9時～16時

休日在宅歯科当番医

- 7日(日) 松永歯科医院 (原町区) ☎③2669
- 14日(日) 相馬中央病院 (相馬市) ☎⑥6611
- 21日(日) 松本歯科医院 (原町区) ☎④1687
- 28日(日) あべ歯科医院 (相馬市) ☎⑥5511

診療時間 9時～16時

役場庁舎内クールビズ実施中

町では、地球温暖化防止及び省エネルギー対策の一環として、クールビズ運動を実施しています。

この間、職員は軽装(ノーネクタイ、ノージャケット等)での勤務となりますので、皆さまのご理解とご協力をお願いします。

実施期間 5月1日～10月31日

◎問い合わせ 総務課 (☎⑥2111)